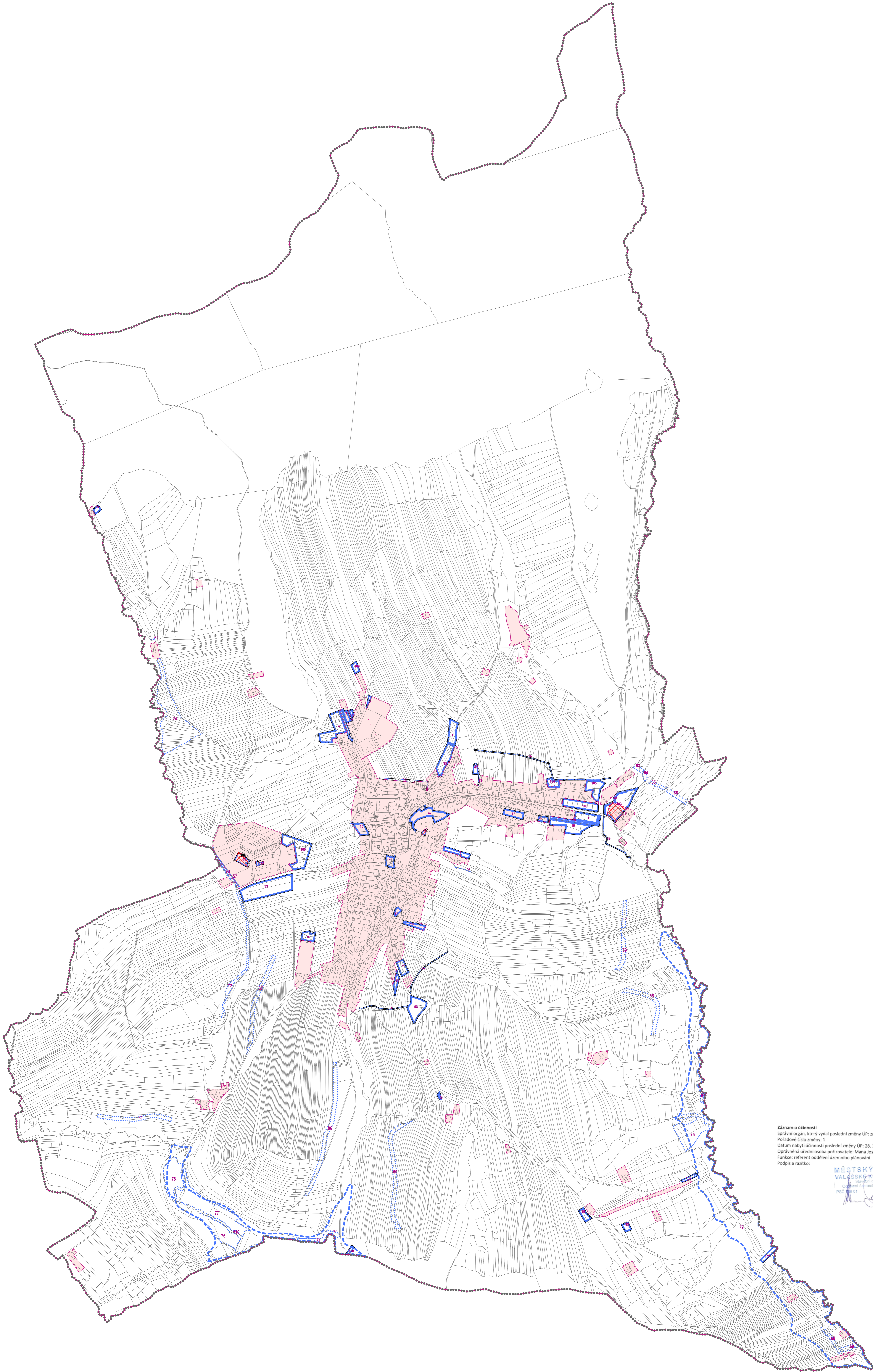


ÚZEMNÍ PLÁN ÚJEZD

PRÁVNÍ STAV PO ZMĚNĚ Č.1



Záznam o účinnosti
Správní orgán, který vydal poslední změnu ÚP: zastupitelstvo obce Újezd
Pořadové číslo změny: 1
Datum nabytí účinnosti poslední změny ÚP: 28. 3. 2017
Oprávněná úřední osoba pořizovatele: Mana Josef
Funkce: referent oddělení územního plánování
Podpis a razítko:

MĚSTSKÝ ÚŘAD
VALAŠSKÉ KLADOUBKY
Okres: Zlín
PSČ: 760 01

STABILIZAČNÍ PLOCHY	NEURČITÉ PLOCHY	PLOCHY ÚZEMNÍCH REZERV
————	————	————
————	————	————

HRANICE REŠENÉHO ÚZEMÍ - ROZSAH KATASTRÁLNÍHO ÚZEMÍ
HRANICE KATASTRÁLNÍ
HRANICE ZASTAVĚNÉHO ÚZEMÍ K 31.5.2016
HRANICE ZASTAVITELNÝCH PLOCH

————	————	————
————	————	————
————	————	————

ZASTAVĚNÉ ÚZEMÍ
ZASTAVITELNÉ PLOCHY
PLOCHY ÚZEMNÍCH REZERV
OSTATNÍ NAROVNÁVACÍ PLOCHY
PLOCHY PŘEŠVAŘIVÝ
ČÍSLO PLOCH S ROZLIŠNÝM POŘÍZELEM VYJÁZDÍ

ZÁZNAM O ÚČINNOSTI

SPRÁVNÍ ORGÁN, KTERÝ POSLEDNÍ ZMĚNU VYDAL:	
ZASTUPITELSTVO OBCE ÚJEZD	
POŘADOVÉ ČÍSLO POSLEDNÍ ZMĚNY:	
DATA NABYTÍ ÚČINNOSTI POSLEDNÍ ZMĚNY:	
...	
JMÉNO A PŘÍJMĚNÍ SPRÁVNĚNÉ OSOBY POŘIZOVATELE:	
JOSEF MANA	
FUNKCE:	
REFERENT STAVEBNÍHO ÚŘADU	
POČPS:	
OPRAVENÝ ÚZEMNÍ OČENŔOVATEL:

PŘÍLOHA Č.2

ING. ARCH. J. ŠIMORDOVÁ, POD VODOJEMEM 4500, ZLÍN			
POŘIZOVATEL MĚSTSKÝ ÚŘAD VALAŠSKÉ KLADOUBKY, OKRES ZLÍN	PROJEKTANT	PROJEKTANT	PROJEKTANT
ADRESA: ÚJEZD 157	OKRES: ZLÍN	PRŮBĚH: 10.11.2016	PRŮBĚH: 10.11.2016
ÚZEMNÍ PLÁN ÚJEZD		STAV: 10.11.2016	STAV: 10.11.2016
VÝKRES ZÁKLADNÍHO ČLENĚNÍ ÚZEMÍ		ŠKALA: 1:500	ŠKALA: 1:500
		ČÍSLO: P2-1	ČÍSLO: P2-1

