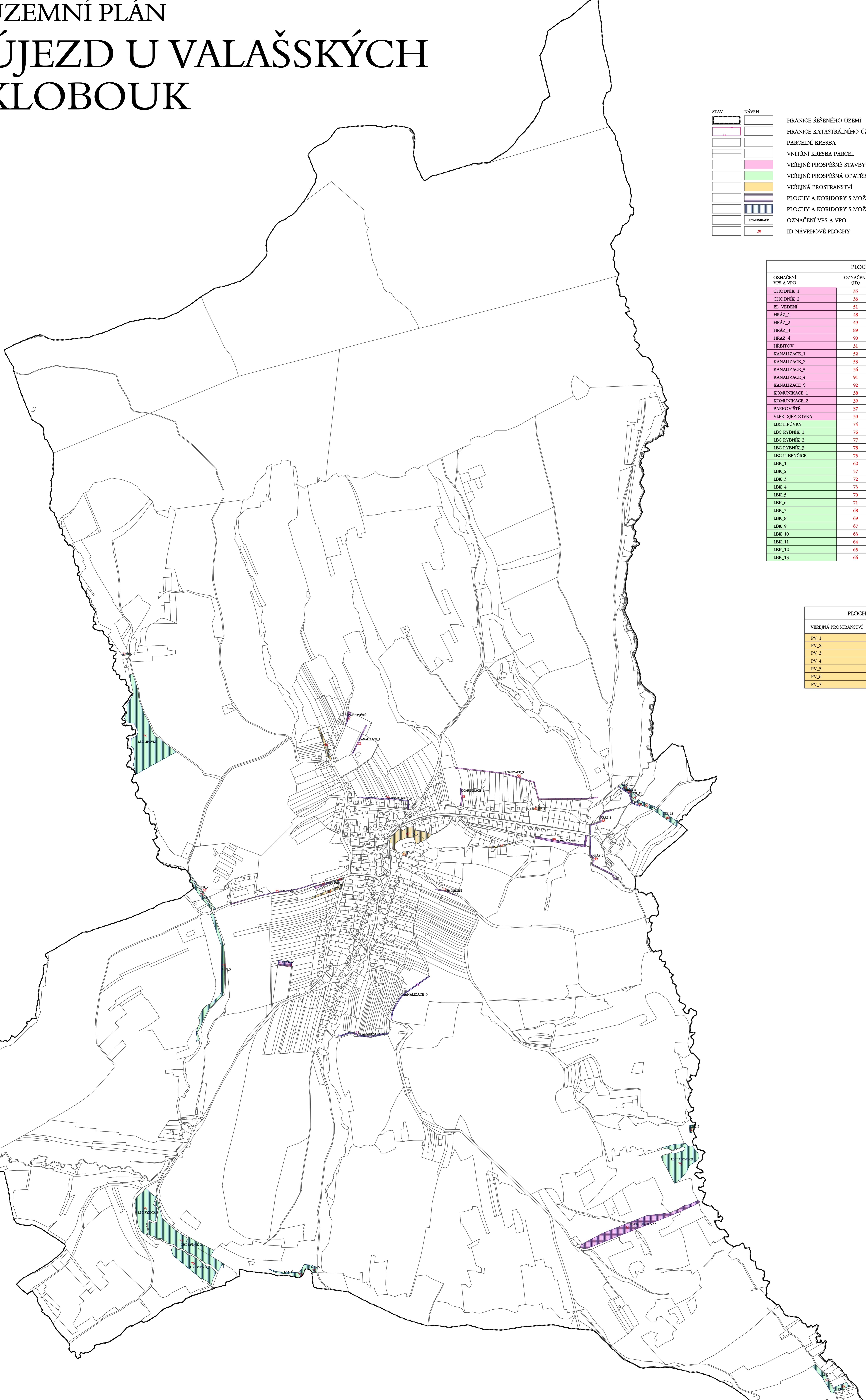


ÚZEMNÍ PLÁN ÚJEZD U VALAŠSKÝCH KLOBOUK

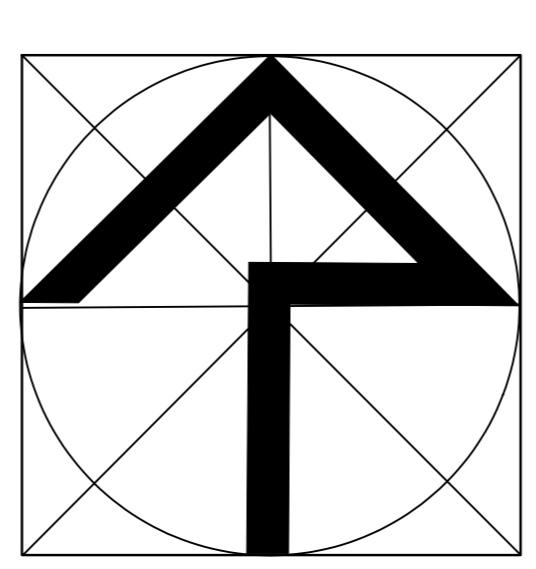
STAV	NÁVRH	
		HRANICE ŘEŠENÉHO ÚZEMÍ
		HRANICE KATASTRÁLNÍHO ÚZEMÍ
		PARCELNÍ KRESBA
		VNITŘNÍ KRESBA PARCEL
		VĚŘEJNĚ PROSPĚŠNÉ STAVBY (VPS)
		VĚŘEJNĚ PROSPĚŠNÁ OPATŘENÍ (VPO)
		VĚŘEJNÁ PROSTRANSTVÍ
		PLOCHY A KORIDORY S MOŽNOSTÍ VYVLASTNĚNÍ
		PLOCHY A KORIDORY S MOŽNOSTÍ UPLATNĚNÍ PŘEDKUPNÍHO PRÁVA
		OZNAČENÍ VPS A VPO
		ID NÁVRHOVÉ PLOCHY

PLOCHY VPS A VPO				
OZNAČENÍ VPS A VPO	OZNAČENÍ (ID)	VYVLASTNĚNÍ	PŘEDKUPNÍ PRÁVO	OZNAČENÍ V ŽRÚ
CHODNÍK_1	35	+	+	
CHODNÍK_2	36	+	+	
EL. VĚDĚNÍ	51	+	+	
HRÁZ_1	48	+	+	
HRÁZ_2	49	+	+	
HRÁZ_3	89	+	+	
HRÁZ_4	90	+	+	
HŘBITOV	31	+	+	
KANALIZACE_1	52	+	+	
KANALIZACE_2	53	+	+	
KANALIZACE_3	56	+	+	
KANALIZACE_4	91	+	+	
KANALIZACE_5	92	+	+	
KOMUNIKACE_1	38	+	+	
KOMUNIKACE_2	39	+	+	
PARKOVIŠTĚ	37	+	+	
VĚK. SJEZDOVKA	50	+	+	
LBC LHOVÝ	74	-	+	
LBC RYBNÍK_1	76	-	+	
LBC RYBNÍK_2	77	-	+	
LBC RYBNÍK_3	78	-	+	
LBC U BENČICE	75	-	+	
LBK_1	62	-	+	
LBK_2	57	-	+	
LBK_3	72	-	+	
LBK_4	73	-	+	
LBK_5	70	-	+	
LBK_6	71	-	+	
LBK_7	68	-	+	
LBK_8	69	-	+	
LBK_9	67	-	+	
LBK_10	63	-	+	
LBK_11	64	-	+	
LBK_12	65	-	+	
LBK_13	66	-	+	

PLOCHY VĚŘEJNÝCH PROSTRANSTVÍ			
VĚŘEJNÁ PROSTRANSTVÍ	OZNAČENÍ (ID)	VYVLASTNĚNÍ	PŘEDKUPNÍ PRÁVO
PV_1	40	-	+
PV_2	41	-	+
PV_3	42	-	+
PV_4	43	-	+
PV_5	44	-	+
PV_6	45	-	+
PV_7	47	-	+



ZÁZNAM O ÚČINNOSTI	
Správní orgán, který územní plán vydal:	Zastupitelstvo obce Újezd u Valašských Klobouk
Číslo usnesení:	
Datum vydání:	
Datum nabytí účinnosti:	
Pořizovatel:	
Jméno a příjmení:	
Funkce:	
Podpis:	(oprotněně otištěná a potvrzená)
	(otisk (obdobu razítka))



INTEGROVANÝ OPERAČNÍ PROGRAM

EVROPSKÁ UNIE
EVROPSKÝ FOND PRO REGIONÁLNÍ ROZVOJ
ŠANCE PRO VÁS ROZVOJ

Hlavní projektant: Ing. arch. M. Šteinger	Ved. proj. specialista-doprava: Ing. R. Nešus	<p>S-projekt a.s. projektová a inženýrská záměrná úř. IČ: 253618 000 752 73 226 IČ: 57 2904 111 e-mail: info@s-projekt.cz</p>
Projektant - urbanistika: Ing. arch. M. Šteinger	Ved. proj. specialista-elektro: Ing. O. Vavřík	
Ved. proj. specialista-inženýrské sítě: Ing. A. Lukel	Digitalní zpracování: Číslovo správné spol. s r.o. Žiln	Vedoucí architekt: Ing. arch. M. Šteinger
Přiznání: Ing. arch. M. Šteinger	Číslovo správné spol. s r.o. Žiln	Kontroloval: Ing. arch. M. Šteinger
ÚZEMNÍ PLÁN		formát: A4
ÚJEZD U VALAŠSKÝCH KLOBOUK		číslo základky: 03 - 4775 - 002
VÝKRES VĚŘEJNĚ PROSPĚŠNÝCH STAVB A OPATŘENÍ		mapový dokumentace: ÚPÚ
		datum: červen 2011
		měřítko: 1 : 5 000
		č. výkresu: 1.3

MAPOVÝ PODKLAD: © ÚKM ŽR - POLOHOVÝ INFORMATIVNÍ CHARAKTERU ODVOZEN Z KATASTRÁLNÍ MAPY